



Infos pratiques

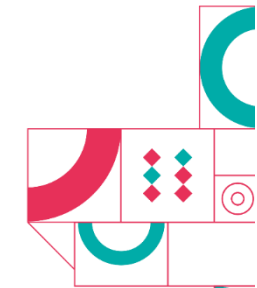
Ce guide regroupe les éléments essentiels à la préparation de votre participation au Congrès

- Adresses & Contacts
- Hébergement
- Accès & Navettes
- Bus Gare/Illiade

Mercredi 18 & Jeudi 19 novembre 2026
L'Illiade, Chartres

Adresses / Hébergement / Contacts

CONGRÈS
ENJEUX RÉGLEMENTAIRES
Parfums & Cosmétiques



Adresse du Congrès

Congrès Enjeux Réglementaires Parfums & Cosmétiques

Parc des Expositions, L'Illiade
Accès visiteurs numéro 2

Route Départementale 32
28000 CHARTRES
Tel : +33 (0)2 37 28 29 37

Cordonnée GPS : FG5M+34 Chartres

L'équipe

Sandra POITOU, Responsable Congrès
Tel : +33 (0)1 41 86 49 06 - spoitou@advbe.com

Xavier SICARD, Responsable Relations Clients
Tel : +33 (0)1 41 86 41 10 - sicard@advbe.com

Eliana Andria, Chef de projet Congrès
Tél : +33 (0)1 41 86 49 07 – eandria@advbe.com

Ludivine GRISEL, Responsable Logistique
Tel : +33 (0)1 41 86 41 52 - lgriSEL@advbe.com

Omar DAHBI, Responsable Commercial
Tel : +33 (0)1 41 86 49 37 - odahbi@advbe.com

Accueil sur place - avant 8h40 de préférence

Lors de votre arrivée, présentez-vous au bureau d'accueil

où nous vous remettons à partir de 8h :

Votre Book pédagogique

La pochette et le cordon pour votre badge

Pensez à imprimer votre badge

Hébergement

Revolugo est l'agence de voyage partenaire officielle de l'édition 2026 du Congrès Enjeux Réglementaires Parfums & Cosmétiques
Ils proposent un large choix d'hébergements à des tarifs spécialement négociés !

Avec notre partenaire, vous serez garantie que votre réservation d'hôtel, vos données et informations personnelles seront protégées et sécurisées.

[ACCES A LA PLATEFORME DE RESERVATION](#)

Informations pratiques:

Pour toute demande d'assistance supplémentaire, sur votre recherche d'hébergement uniquement, contactez le chef de projet dédié :

Email : reservations@revolugo.com

Tél : +33 (0)1 80 06 62 88 (sans frais - de 9h à 19h)"

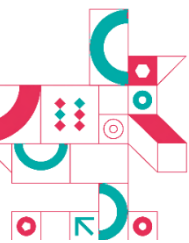
advanced business events

10 rue de la Rochefoucauld – CS50300- 92513 BOULOGNE BILLANCOURT CEDEX

Tel : +33 (0)1 41 86 41 52

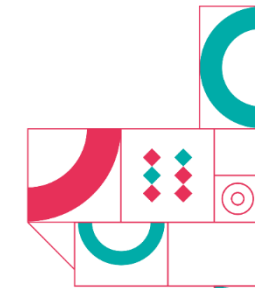
Site Internet : www.congres-parfumscosmetiques.com

Email : parfumscosmetiques@advbe.com





Accès Chartres / Illiade



Train

Ligne Paris Montparnasse → Chartres - Trajet direct = environ 1 heure.

Vous pouvez trouver la totalité des horaires de train sur : <https://www.sncf-connect.com/>

NB : La SNCF ne propose plus de Fichets Congrès

Le Parc des expositions se situe à plus de 30min à pied, mieux vaut prendre un taxi.



Taxi

Association Chartres Taxi Radio 2000 : +33 (0)2 37 36 00 00

Accueil Taxis Eure & Loir : +33 (0)2 37 22 20 00



Route

- De Paris : A6 Direction Bordeaux – Nantes puis prendre A10 et A11 vers Chartres – Distance 88 km
- D'Orléans : A701, N154 – Distance 76 km
- De Tours : A10, N10 – Distance 139 km



Parking Parc des Expositions, L'Illiade

Le parking est libre d'accès et gratuit.

Des bornes de recharge pour véhicules électriques sont disponibles sur le parking.



Navettes Aéroport

Pour des tarifs très compétitifs (navettes collectives) entre les aéroports

ORLY/ROISSY et Chartres, nous vous conseillons de vous rendre sur :

<http://www.navetteservices.fr/navette-collective/>

Il vous suffit de réserver votre voyage 10 jours à l'avance. L'attente à l'aéroport peut être d'une heure et demie.

Pour avoir plus d'informations, vous pouvez contacter Ludivine Grisel, qui s'occupe de la logistique, par téléphone au 01 41 86 41 52 ou par mail lgrisel@advbe.com

Avion

AVANTAGE AIR FRANCE :



Réductions sur une très large gamme de tarifs publics sur l'ensemble des vols Air France et KLM, pouvant aller jusqu'à -10% sur nos lignes internationales ainsi que des conditions de vente et d'après-vente préférentielles sur les lignes en France métropolitaine (Corse incluse).

Evènement : Congrès Parfums & Cosmétiques 2026

Code identifiant : **60835AF**

Valable au transport du : **November 11, 2026 au November 26, 2026**

Lieu de l'évènement : **Paris - France**



Réservation des billets sur les sites Web Air France ou KLM et en appliquant le code d'identification unique de l'évènement lors du processus de paiement.

Si vous réservez via le site AIR FRANCE & KLM Global Meetings, un justificatif sera joint à votre billet électronique. Si vous préférez traiter votre réservation et achat de billet par l'intermédiaire d'un point de vente AIR FRANCE KLM, ou par une agence de voyage habilitée, vous devez garder ce document pour justifier l'application des tarifs préférentiels. **Veillez à être en possession de l'un ou l'autre des justificatifs selon votre mode de réservation car il peut vous être demandé à tout moment de votre voyage.**

Navettes organisées par abe – Inscription obligatoire

Ces navettes sont **gratuites** mais nécessitent une **pré-inscription** sur votre dossier en ligne ou par mail : lgrisel@advbe.com

Navettes Paris/Chartres/Paris

Mercredi 18 novembre

→ Départ de Paris- **Place Charles de Gaulle Etoile** – angle avenue de Friedland (desservie par RER – METRO - BUS) à **7h**
Arrivée à L'illiade entre 8h et 8h30

→ Départ de L'illiade à **18h50**

Arrivée estimée à Paris (Place Charles de Gaulle Etoile) entre 20h et 20h30

Jeudi 19 novembre

→ Départ de Paris- **Place Charles de Gaulle Etoile** – angle avenue de Friedland (desservie par RER – METRO - BUS) à **7h**
Arrivée à L'illiade entre 8h et 8h30

→ Départ de L'illiade à **17h45**

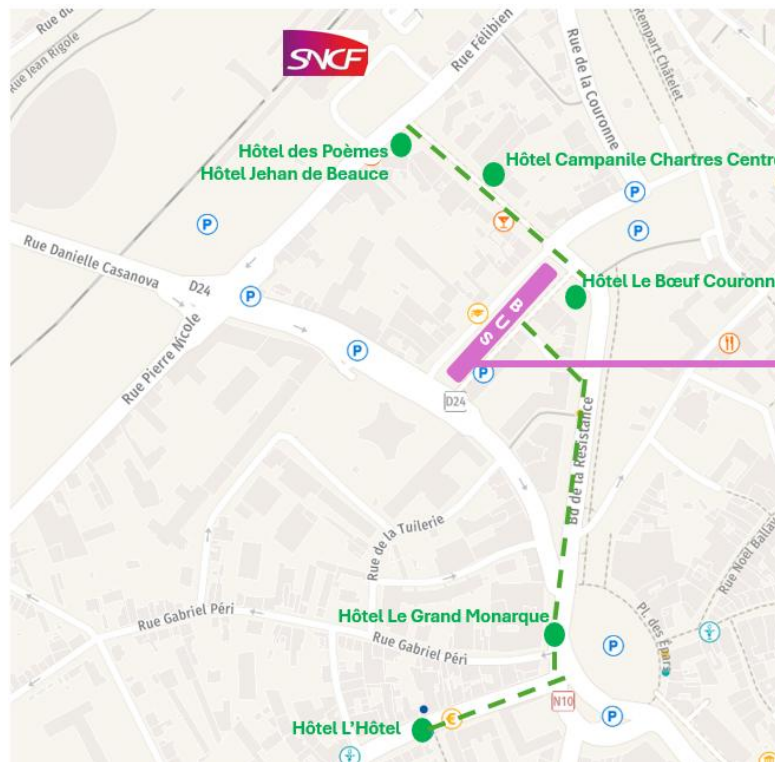
Arrivée estimée à Paris (Place Charles de Gaulle Etoile) entre 19h et 19h30

Si le chauffeur passe par l'A6 – il fera une 1^e dépose Porte d'Orléans

Si le chauffeur passe par la N118 – il fera une 1^{ère} dépose à Boulogne Billancourt

Mercredi 18 & Jeudi 19 – Navettes Hôtels → L'illiade – matin

Hôtels du centre-ville (**Car 1**)



Hôtels en périphérie (**Car 2**)

7h45	Départ de l'hôtel B&B HOTEL Chartres Centre (Place Drouaise)
8h	Départ de l'hôtel Mercure
8h10	Départ de l'hôtel B&B Chartres Océane
8h20	Départ de l'hôtel Novotel
8h30	Départ de l'hôtel Restaurant Campanile

Navettes Centre-Ville

Hôtels du centre-ville → Illiade

Point de RDV unique :
Parking Autocars
11 Rue Charles Brune
28000 Chartres

Horaire de départ les 18 & 19 nov. → **8h10**


Merci de vous présenter 5/10 min avant.

Mercredi 18 au soir : **Retour Hôtels**

2 navettes à disposition devant le hall de l'illiade : **départ 18h55**

Navettes organisées par la ville Gare/Congrès


 Tarif filibus : 1,5 €

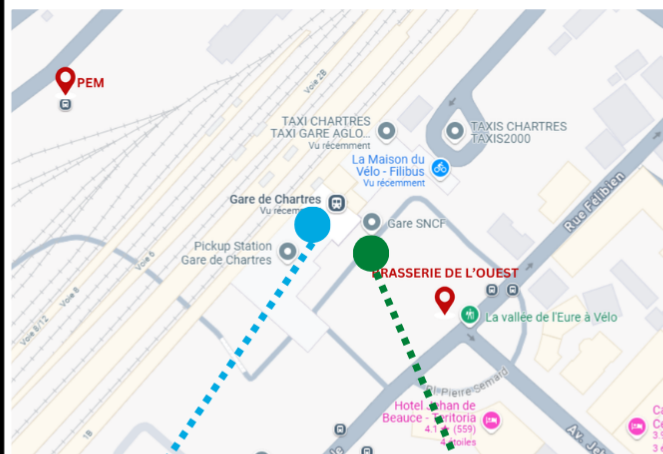
 La Ville de Chartres a organisé des bus pour :
votre arrivée le Mercredi 18 Nov au Congrès-Illiade et pour le retour du Jeudi 19 Nov vers la gare

 Vérifiez la direction qui s'affiche sur le Bus

Mercredi 18 novembre

 **PARC DES EXPO L'ILLIADE**

Les Trains SNCF qui arrivent à Chartres à :		
	07:35	08:24
Heure de Passage du Bus  Illiade		
Arrêt Gare-Nicole	07:53	08:43
Heure d'arrivée au Congrès :		
Arrêt Illiade - Congrès	08:13	09:03



Gare de Chartres

Arrêt de bus : Gare-Nicole

Jeudi 19 novembre

 **CHARTRES Pôle d'Échange**

Arrêt de Bus : à la sortie du Parc des Expositions				
Départ de l'arrêt Illiade - Congrès	15:00	16:00	17:00	18:00
Arrivée				
Arrêt Gare-Nicole	15:20	16:25	17:25	18:25

NB : Pas de bus spécifiques le Mercredi 18 Après-midi et Jeudi 19 Matin